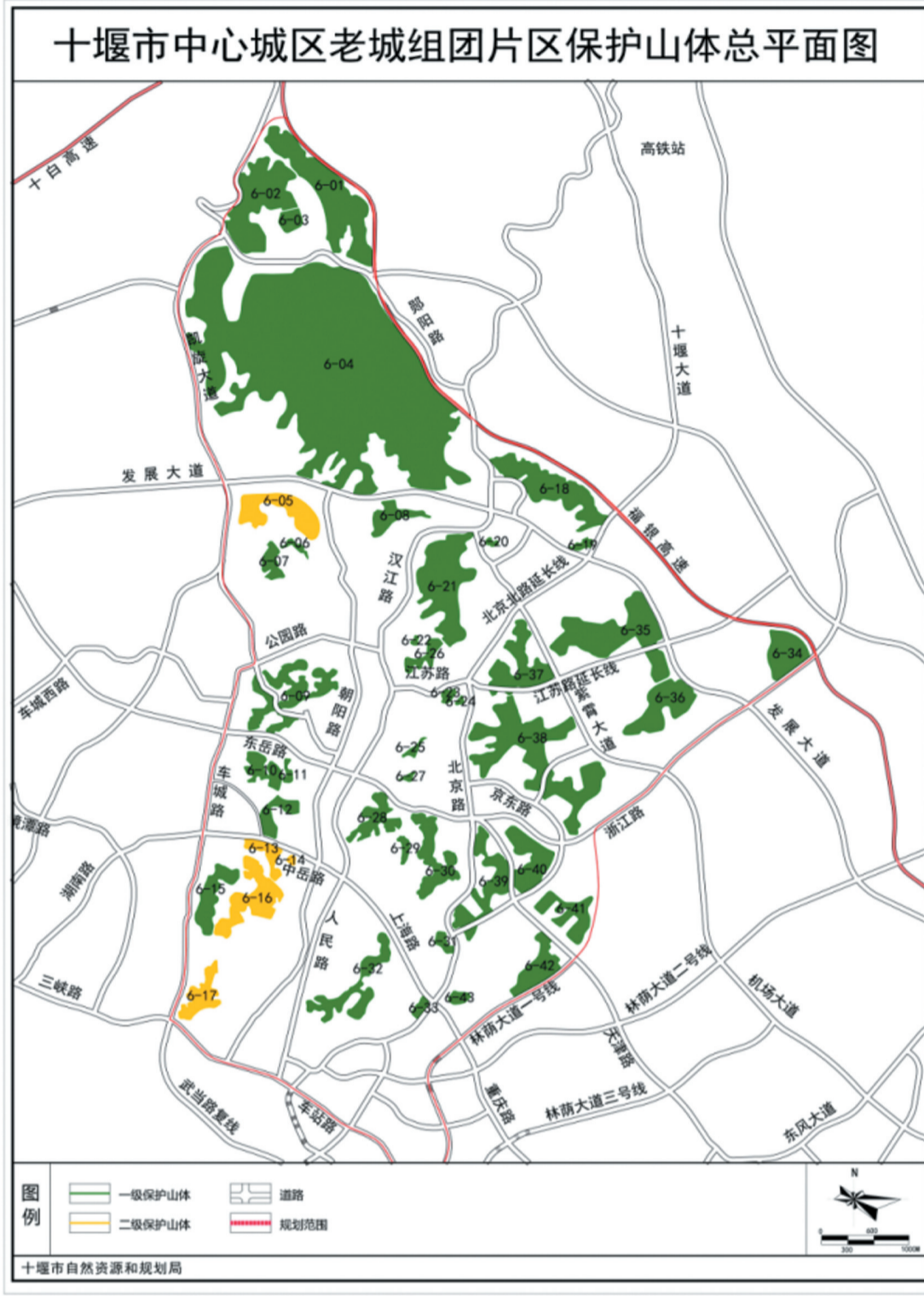


关于公布十堰市中心城区老城组团片区保护山体名录的通告

十堰市中心城区老城组团片区保护山体名录

山体编号	位置	保护等级	山顶标高(米)	保护面积(平方米)
6-1	郟阳路北侧	一级	447.5	586256.7
6-2	郟阳路北侧	一级	461.7	484220.9
6-3	郟阳路北侧	一级	400.4	55893.2
6-4	发展大道北侧	一级	578.6	4916628.4
6-5	发展大道南侧	二级	360.6	244146.8
6-6	广东路北侧	一级	287.3	17700.1
6-7	广东路北侧	一级	318.9	65468.6
6-8	清潭路南侧	一级	326.2	106692.5
6-9	公园路南侧	一级	320.5	314503.9
6-10	车城路东侧	一级	343.4	104403.7
6-11	车城路东侧	一级	311.9	18441.8
6-12	中岳路北侧	一级	356.4	93836.1
6-13	中岳路南侧	二级	355.3	88195.2
6-14	中岳路南侧	二级	308.5	8307.2
6-15	车城路东侧	一级	367.3	162984.6
6-16	中岳路南侧	二级	368.3	269329.3
6-17	车城南路北侧	二级	348.3	135134.0
6-18	发展大道北侧	一级	365.8	389596.3
6-19	发展大道北侧	一级	323.4	21730.0
6-20	北京路东侧	一级	264.8	9493.1
6-21	汉江路东侧	一级	422.9	497509.6
6-22	汉江路东侧	一级	299.5	7250.2
6-23	江苏路南侧	一级	322.3	19904.2
6-24	江苏路南侧	一级	304.4	5915.8
6-25	市一中北侧	一级	310.8	17051.4
6-26	汉江路东侧	一级	308.6	63715.5
6-27	市一中南侧	一级	307.1	9489.5
6-28	柳林路南侧	一级	337.4	140085.3
6-29	澳门花园东侧	一级	338.3	25567.2
6-30	柳林路南侧	一级	363.1	213086.5
6-31	北京中路西侧	一级	330.7	30139.2
6-32	上海路西侧	一级	356.2	218435.8
6-33	北京路上海路交叉口	一级	340.4	27623.8
6-34	福银高速南侧	一级	421.4	197527.4
6-35	发展大道南侧	一级	391.7	531397.1
6-36	发展大道南侧	一级	414.3	258207.4
6-37	北京路东侧	一级	391.5	280251.1
6-38	北京路东侧	一级	417.4	731181.2
6-39	北京路东侧	一级	373.1	260910.4
6-40	浙江路南侧	一级	400.3	217469.6
6-41	天津路北侧	一级	367.6	165143.2
6-42	天津路西侧	一级	388.1	172743.5
6-43	北京路东侧	一级	372.2	28842.7
合计			43座	12212409.8



根据《十堰市中心城区山体保护条例》的规定，市规划主管部门依照法律法规及技术规范组织编制了《十堰市中心城区山体保护规划（2018—2030年）》，2018年6月26日十堰市第五届人民代表大会常务委员第十次会议通过，2020年3月十堰市人民政府正式批复了该规划。

为了进一步加大中心城区山体保护力度，按照市委、市政府的工作部署，现将《十堰市中心城区山体保护规划（2018—2030年）》中老城组团片区保护山体名录予以公布。欢迎社会各界积极参与我市山体保护工作，共同监督山体保护规划的实施，为十堰建设“现代新城、绿色示范市”贡献力量。

《十堰市中心城区山体保护规划（2018—2030年）》中老城组团北至福银高速，南至车站路、车城南路，西至车城路，东至浙江路、林荫大道一号线。共有保护山体43座，总面积约1221.2万平方米，其中：一级保护山体38座，保护面积约1146.7万平方米；二级保护山体5座，保护面积约74.5万平方米。

十堰市自然资源和规划局
2021年8月27日

讲文明树新风公益广告

社会主义 核心 价值观

国家目标

富强 民主 文明 和谐

社会目标

自由 平等 公正 法治

个人准则

爱国 敬业 诚信 友善

中华人民共和国万岁

世界人民大团结万岁

十堰市文明办制 十堰日报社宣