

掘金焕彩织锦绣 融通聚变赋新能

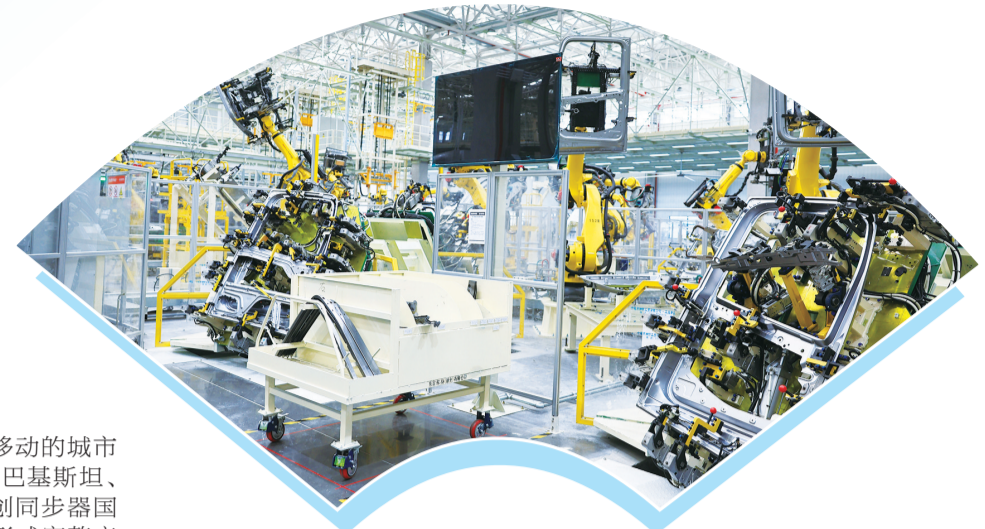
——茅箭区以产城融合重塑发展新优势

特约记者刘洋 柯栋

产城共生,城乡联动,文旅相融。“十五五”开局起步,茅箭区掀起先进制造业和现代服务业融合发展的热潮,以产业纵横相济、服务跨界联动等方式,深挖一域潜力,下一盘“螺蛳壳里做道场”的大棋。

新春刚过,茅箭区就交出亮眼成绩单:深圳东风产值同比增长283%,香港街改造后单日客流量超过10万人次,武当滑雪场春节入账500余万元……这些数据鲜明地释放发展信号:今年,该区将在精耕细作中深入挖潜,把每一寸土地的增加值挖出来,把每一份资源的能量激发出来,以一域之光为全域添彩。

工业向“新”而行,农业向“精”而生,消费向“心”而动。茅箭的融合发展之道,不追大而全,只求实而透、专而精。



东风D600项目机器人有条不紊生产车门。

寸土精耕 培育车间沃土 实现能级跨越

3月23日,记者走进东风商用车车身智能制造升级项目现场,200余台机器人组成的“智慧工业矩阵”正在进行全自动化作业,70秒即可完成整车驾驶室激光焊接,效率提升3倍以上。涂装车间采用国内首创干式喷房技术,实现无废水排放。

这是茅箭工业向“新三化”——智能化、绿色化、融合化跃迁的缩影。

智能化让“制造”持续出新。恒进感应科技自主研发的特大直径无软带淬火机床,打破欧美技术垄断,价格仅为进口一半。这家国家级专精特新“小巨人”,手握190余项专利,用智能创新铺就了北交所敲

钟之路。驰田公司实现每6分钟下线一台车,自行研发的220吨双平衡构型矿卡已在越南试用。

绿色化把“碳足迹”变成“金脚印”。茅箭区5家企业获评省级绿色工厂,鄂西北循环经济产业园创成国家级示范基地。曾经无人问津的工业废料,在循环链条中重获新生。推动水质持续向好,确保“一泓清水永续北上”。抓好工业源、移动源、扬尘源、生活源“四源同管同治”,让好生态成为茅箭金名片。

融合化重塑专用车产业生态。“汽车主机厂+专用车”的深度融合,正在催生一个个“行驶的价值场景”。

深圳东风生产的环卫车成为移动的城市管家;迅捷安模块化铝合金消防车开进巴基斯坦、阿联酋,成为应急救援的智能终端;同创同步器国内市场占有率超90%,带动上下游企业形成完整产业链。

未来,茅箭区将推动专用车特色化发展,围绕功能性、场景化进行深度研发,使其变成行驶的价值场景;推动汽车零部件引领产品迭代升级,成为深度影响整车性能、效率、可靠性与智能化水平的“定义件”“赋能件”;让装备制造满足差异化智能生产需求,提升柔性生产和项目管理能力。

绿谷生金 把深山土货变成城里“香饽饽”

茅箭区山多地少,耕地零散,规模化农业先天不足,却在“方寸之间”做出精细文章,让深山土货变成都市爆款,将生态颜值转化为经济价值。

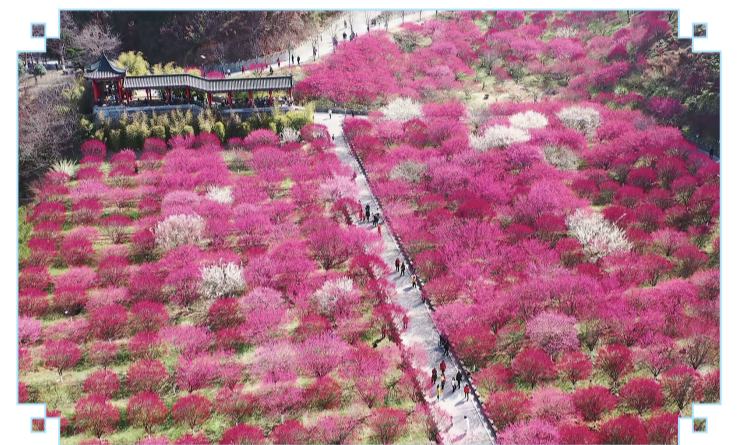
产地直供,打通山货进城“直通车道”。1月23日清晨,五堰街道燕林社区党群服务中心广场人头攒动,茅塔乡莫家沟村1000公斤时令蔬菜、50枚土鸡蛋、50公斤土蜂蜜两小时售罄。村民莫吉利喜笑颜开:“以前挑担赶集不知道卖不卖得出去,现在到社区就能卖个好价钱!”驻村工作队与社区志愿者化

身为“推销员”,田间时蔬直抵居民餐桌,实现产地直供、新鲜直达。

品牌赋能,地方特产“破圈”走红。赛武当国家级自然保护区管理局锅场村直播间里,高山蜂蜜、散养番鸭订单不断;“一箭倾心”公共品牌带动农产品年销售额破千万元,金丝皇菊、生态猕猴桃成为网红好物,吸引300余名在外人员返乡创业,乡村人气、财气双提升。

业态叠加,枝头花朵结出“金果果”。茅塔乡东

沟村梅香四溢,500余株绿梅、白梅、粉梅迎春绽放,“赏花经济”带火沿线民宿,预订率超85%。桃源人家“药膳小火锅”以山珍入馔,围炉煮茶、田园体验成为都市人休闲首选。冰雪“冷资源”燃动新春“热经济”,武当滑雪场春节接待游客超2万人次、营收500余万元,雪地运动、农家美食联动升温,沿线农家乐上座率超90%。一场雪带火一道川、富裕一方人,一季资源盘活全年业态,农文旅深度融合、共生共荣。



春日里的泰巴生态植物园风景宜人。

品质跃升 为情绪买单 让流量变“留量”

茅箭区社会消费品零售总额占全市总量的三分之一,消费升级和活力激发是核心优势与看家本领。

潮玩赋能让老商圈焕发新生机。改造升级后的香港街,引入永乐谷二次元主题商场、湖北第三家蜜雪冰城超旗舰店,以“雪王”IP打造沉浸式文创空间,烟火气与潮范儿交融。开街以来单日最高客流量突破10万人次,非遗展演、民俗舞狮与潮玩体验碰撞共鸣。龙凤珠宝品牌焕新升级,让商业街区从

“交易场所”升级为“情绪体验场”。

科技赋能让工业遗址变身打卡地。四四厢遇文化产业园内的XR元宇宙探索空间、全景沉浸式球幕影院等项目人气爆棚,日均接待游客超千人次。文化广场上机器人、机器狗组成的“机甲天团”踏着欢快节拍献艺,白发老者与稚嫩幼童在互动体验中触摸未来,让城市记忆与现代潮流同频共振。

品质提升带动消费业态全面升级。茅箭区以

商品价值为基础,情绪价值为增量,文化价值为底色,革新消费场景。寿康永乐聚焦年轻客群,打造二次元地标;十堰武商MALL引入大疆、茶港等首店品牌,打造“潮智空间”;百强中心以新春促销活动带动客流量增加30%。该区持续擦亮“花样茅箭·如是生活”城市品牌,用新场景、新业态、新模式,让消费从“有买卖”向“有品质、有体验、有情怀”升级。



驰田重卡整装待发。

同心共筑 让“城市合伙人”共享发展红利

茅箭区坚持以人民为中心,走内涵式发展之路,不断推进产城融合,增进民生福祉。以“城市合伙人”理念凝聚企业、人才、市民、村民4方力量,构建人人参与、人人尽力、人人享有的发展共同体,让城市更有温度、发展更有质感。

城市更新让市民生活更幸福。该区加快推进老旧小区改造,全域推进适老化、适儿化友好城市建设,打通城市微循环。上海路至北京路微循环通道由3米拓宽为9米双向车道,通行效率大幅提升;20余处边角闲置地变身“口袋公园”,让市民推窗见绿、出门入园成为常态。同时,推进重庆路、文昌路等综合管廊建设,完善供水、供电、燃气等配套设施;加快医养中心建设,升级村(社区)卫生服务中心;升级“雪亮工程”与智慧安防小区,打造“暖心茅箭无微不至”社会治理品牌,推广南北世纪城小区物业整治经验,以“好房子+好物业”守护群众美好生活,构建36个“一刻钟

便民生活圈”,让民生福祉看得见、摸得着。

营商赋能让企业发展更有底气。茅箭区把“服务企业就是服务发展”落到实处,推行“首席服务员”领办制,构建亲清政商关系,对企业做到随叫随到、服务周到。从要素保障到政策兑现,从纾困解难到品牌培育,全程当好“店小二”,吸引规模以上工业企业143家,“四园五区四带”的空间格局、经济格局清晰呈现,让各类市场主体轻装上阵、蓬勃发展,让企业成为城市发展的“核心合伙人”。

人才聚势让创新活力充分绽放。茅箭区推进青年发展机制常态化,聚焦产业需求引才聚才,完善人才住房、子女教育、医疗保障等配套服务,搭建创新创业平台。依托老工业遗址建设人才服务中心,让技能人才、乡贤人才、青年创客干事有平台、发展有空间、生活有归属感,成为城市建设的“生力军合伙人”。

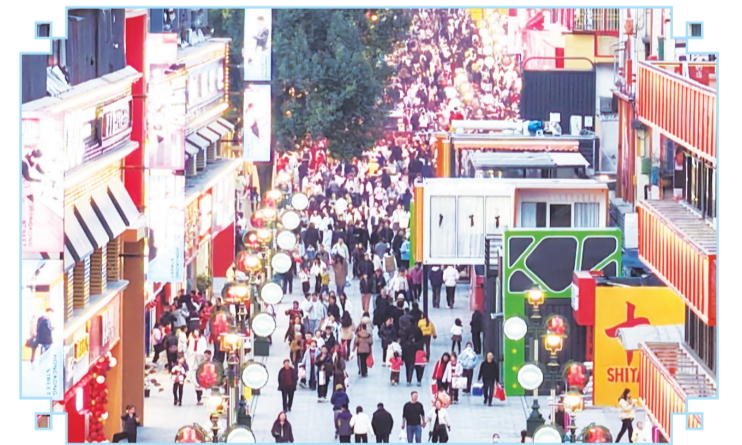
城乡共兴让村民共享发展红利。深化“龙头企

业+强村公司+农户”模式,推动城乡要素双向流动、资源互补。集中盘活农户“一张床、一套房、一分地、一片园”闲置资产,让民房变精品民宿,零星地块变共享菜园,村民变身产业链上的“收益合伙人”。推进朝北沟旅游公路、G209大川段改扩建,打通城乡“大动脉”,进一步将农村生态、田园风光融入城市高品质生活,产城乡深度联动、协同共进。

茅箭区的产城融合,绝非简单的物理叠加,而是以精耕细作实现化学聚变,以跨界整合创造“1+1>2”的协同效应。

今年,茅箭区将以有限空间谋无限发展,在服务湖北加快建设中部地区崛起的重要战略支点、十堰打造鄂西区域性中心城市征程中积极作为、提速争先,以实干实绩交出高质量发展、高品质生活、高效能治理的优异答卷。

(本版图片由茅箭区融媒体中心提供)



改造后的香港街吸引众多游客。

策划:操华 刘洋 组稿:柯栋



大美茅箭。

服务建成支点 贡献主城力量